

# UNSERE ABSICHT

---

**TECHNISCHES FACHVOKABULAR KANN STUDIERENDE VOR HERAUSFORDERUNGEN STELLEN. BEISPIELSWEISE**

- | in Prüfungen
- | in **Vorlesungen**
- | auf Ämtern der RWTH
- | bei Prüfungsordnungen

**WIR UNTERSTÜTZEN STUDIERENDE** durch eine Einführung in **technisches Deutsch-Fachvokabular**, um sowohl die Anforderungen an der RWTH Aachen University, als auch die Zukunft zu meistern.



# UNSER ANGEBOT

---

**UNSERE GRUNDLEGENDE FACHVOKABULAR-KURSE BEINHALTEN:**

- | **Keine Gebühren!**
- | Eine Teilnahmebescheinigung (regelmäßige Teilnahme vorausgesetzt)
- | Ein Kurs von **max. 18 Studierenden**
- | Zweimal 90 Minuten die Woche; insgesamt 10 Termine
- | Kurssprache: **Deutsch**

**INHALT DES UNTERRICHTS:**

- | Vokabeln der Mechanik, Physik, Geometrie, Materialkunde, Chemie, Informatik und Programmierung
- | **Grammatik**
- | Aussprache
- | Hörverstehensübungen
- | **Blended Learning** als Kursergänzung



# WAS DU LERNST

---

**WIR SCHULEN DICH FÜR TYPISCHE GESPRÄCHSSITUATIONEN IN DER UNIVERSITÄT:**

- | bei **Beratungsgesprächen**
- | auf dem Prüfungsamt
- | in Sprechstunden

**VORAUSGESETZTE QUALIFIZIERUNGEN**

- | Du bist **Auslandsstudierende/r**
- | Du studierst Maschinenbau an der RWTH Aachen University
- | Du hast vor, dein Studium an der **RWTH Aachen University** abzuschließen
- | Du hast ein Deutsch-Sprachlevel von **B2-C1**



# ANSPRECH- PARTNER

---

## WISSENSCHAFTLICHE LEITUNG

**Uni.-Prof. Dr. rer. nat. Sabina Jeschke**  
sabina.jeschke@ima-zlw-ifu.rwth-  
aachen.de

**Prof. Dr. phil. Anja Richert**  
anja.richert@zlw.rwth-aachen.de

**Prof. Dr.-Ing. Tobias Meisen**  
tobias.meisen@ima.rwth-aachen.de

## PROJEKTMANAGEMENT

**Daniela Janßen M.A.**  
+49 241 809 11 62  
daniela.janssen@zlw.rwth-aachen.de

**Thorsten Sommer M.Eng.**  
+49 241 809 11 95  
thorsten.sommer@zlw.rwth-aachen.de

## KONTAKTADRESSE

**Daniela Antkowiak M.A.**  
+49 241 809 11 39  
daniela.antkowiak@ima.rwth-aachen.de

**WEITERE INFORMATIONEN UNTER**  
<http://www.elli-online.net>

# HINTERGRUND- INFORMATIONEN

---

ELLI ist ein **Verbundprojekt** der RWTH Aachen University, der Ruhr-Universität Bochum und der Technischen Universität Dortmund. Das Verbundprojekt entwickelt seit 2011 **innovative Lehr- und Lernkonzepte** für die akademische Ausbildung der Ingenieurwissenschaften.

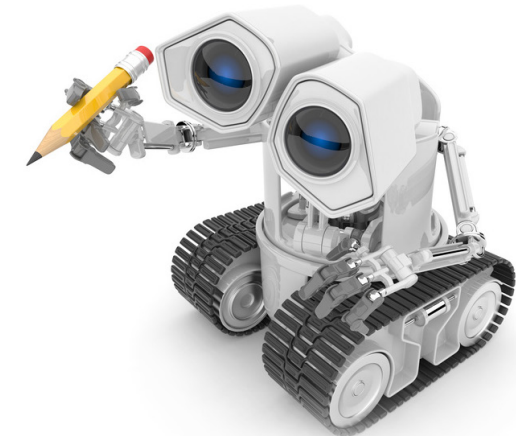
Ingenieurwissenschaftliche Lehrstühle arbeiten hierbei mit hochschuldidaktischen Einrichtungen zusammen. Ziel ist die **kontinuierliche Weiterentwicklung** der Lehrqualität und die Verbesserung der Studienbedingungen.

Im Oktober 2016 startete die zweite Förderphase im Rahmen des Qualitätspakts Lehre bis Ende 2020 und knüpft damit an die **Erfolge der ersten fünf Jahre** Projektlaufzeit an.

**Wir freuen uns darauf, euch an der RWTH Aachen University begrüßen zu dürfen!**

RUB IMA ZLW RWTH AACHEN UNIVERSITY tu technische universität dortmund

# FACHSPRACHKURS DEUTSCH



## BASIC

Student | Programme | Fachvokabular

Für deinen perfekten Start  
an der RWTH Aachen University!

---

GEFÖRDERT VOM  
 **Bundesministerium  
für Bildung  
und Forschung**

Exzellentes Lehren und Lernen  
in den Ingenieurwissenschaften  
**ELLI2**