

UNSERE ABSICHT

TECHNISCHES FACHVOKABULAR KANN STUDIERENDE VOR HERAUSFORDERUNGEN STELLEN. BEISPIELSWEISE

- | in Prüfungen
- | in **Vorlesungen**
- | auf Ämtern der RWTH
- | bei Prüfungsordnungen

WIR UNTERSTÜTZEN STUDIERENDE durch eine Einführung in **technisches Deutsch-Fachvokabular**, um sowohl die Anforderungen an der RWTH Aachen University, als auch die Zukunft zu meistern.



UNSER ANGEBOT

UNSERE GRUNDLEGENDE FACHVOKABULAR-KURSE BEINHALTEN:

- | **Keine Gebühren!**
- | Eine Teilnahmebescheinigung (regelmäßige Teilnahme vorausgesetzt)
- | Ein Kurs von **max. 18 Studierenden**
- | Zweimal 90 Minuten die Woche; insgesamt 10 Termine
- | Kurssprache: **Deutsch**

INHALT DES UNTERRICHTS:

- | Fahrzeugtechnik
- | Rohmaterialverarbeitung
- | Informations- und **Kommunikationstechnologie**
- | Industrie 4.0 (Produktion, Automation, Vernetzung)
- | **Logistik**
- | Industrielle Sicherheit
- | Energietechnologie
- | Materialmaschinenbau
- | **Textilmaschinenbau**
- | Optik
- | Aussprache- und Hörverstehensübungen
- | **Blended Learning** als Kursergänzung

WAS DU LERNST

WIR SCHULEN DICH FÜR TYPISCHE GESPRÄCHSSITUATIONEN IN DER UNIVERSITÄT:

- | bei **Beratungsgesprächen**
- | auf dem Prüfungsamt
- | in Sprechstunden

VORAUSGESETZTE QUALIFIZIERUNGEN

- | Du bist **Auslandsstudierende/r**
- | Du studierst Maschinenbau an der RWTH Aachen University
- | Du hast vor, dein Studium an der **RWTH Aachen University** abzuschließen
- | Du hast ein Deutsch-Sprachlevel von **C1-C2**



ANSPRECH- PARTNER

WISSENSCHAFTLICHE LEITUNG

Uni.-Prof. Dr. rer. nat. Sabina Jeschke
sabina.jeschke@ima-zlw-ifu.rwth-
aachen.de

Prof. Dr. phil. Anja Richert
anja.richert@zlw.rwth-aachen.de

Prof. Dr.-Ing. Tobias Meisen
tobias.meisen@ima.rwth-aachen.de

PROJEKTMANAGEMENT

Daniela Janßen M.A.
+49 241 809 11 62
daniela.janssen@zlw.rwth-aachen.de

Thorsten Sommer M.Eng.
+49 241 809 11 95
thorsten.sommer@zlw.rwth-aachen.de

KONTAKTADRESSE

Daniela Antkowiak M.A.
+49 241 809 11 39
daniela.antkowiak@ima.rwth-aachen.de

WEITERE INFORMATIONEN UNTER
<http://www.elli-online.net>

HINTERGRUND- INFORMATIONEN

ELLI ist ein **Verbundprojekt** der RWTH Aachen University, der Ruhr-Universität Bochum und der Technischen Universität Dortmund. Das Verbundprojekt entwickelt seit 2011 **innovative Lehr- und Lernkonzepte** für die akademische Ausbildung der Ingenieurwissenschaften.

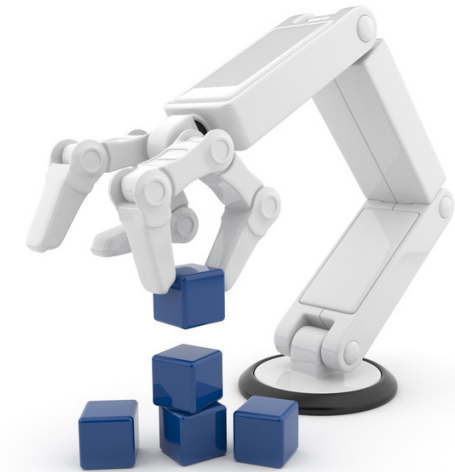
Ingenieurwissenschaftliche Lehrstühle arbeiten hierbei mit hochschuldidaktischen Einrichtungen zusammen. Ziel ist die **kontinuierliche Weiterentwicklung** der Lehrqualität und die Verbesserung der Studienbedingungen.

Im Oktober 2016 startete die zweite Förderphase im Rahmen des Qualitätspakts Lehre bis Ende 2020 und knüpft damit an die **Erfolge der ersten fünf Jahre** Projektlaufzeit an.

Wir freuen uns darauf, euch an der RWTH Aachen University begrüßen zu dürfen!

RUB IMA ZLW RWTH AACHEN UNIVERSITY tu technische universität dortmund

FACHSPRACHKURS DEUTSCH



ADVANCED

Student | Programme | Fachvokabular

Für deinen perfekten Start
an der RWTH Aachen University!

GEFÖRDERT VOM
 **Bundesministerium
für Bildung
und Forschung**

Exzellentes Lehren und Lernen
in den Ingenieurwissenschaften
ELLI2